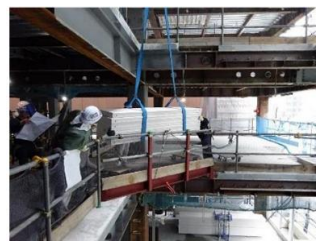


○	現場		事務所内
---	----	--	------

効率化を追求した三角ステージ



取 組 内 容

1. 現状（解決すべき課題）

- ・ALCのみの搬入用ステージであるため、何とか手間（時間）を減らしたい。
- ・従来の荷取ステージでは盛替えにクレーンや鳶工が必要で、多くの手間や時間かかる。

2. 改善案

- ・全体の簡素化：構台サイズの縮小、作業量の削減により、1日当たりの搬入量を増やす。
- ・構台を簡素化したことで、盛替え作業を鳶工ではなく、搬入業者のALC工自身による作業とする。

効 果

- ・盛替え時のクレーン使用時間が、従来ステージと比べ1/4以下となった。
- ・ステージ構造の簡素化により熟練の鳶工ではなく、ALC工にて盛替えが可能となった。
- ・盛替え時間の削減により、1日当たりの搬入量が当初予定よりも1フロア分増えた。

留 意 事 項 / そ の 他